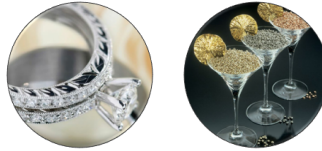


PD325ECO2



High Performance Casting
 High Performance Mechanical

Alloy CODE <i>Codice lega</i>	Ag %	Pd %	Cu %	Zn %	Ni %	Sn %	Other <i>Altro</i> %	Si	Grain Refiners <i>Affinatori</i>
PD325ECO2	20	13	57	10	-	-	-	-	HIGH

All productive processes involved with the production of alloys are thought, traced and monitored in order to guarantee high quality standards, the origin of the raw materials employed is known and the quality is verified through internal analysis.

Pandora Alloys srl hereby declares that all alloys do not contain harmful metals such as:

- Beryllium
- Chromium
- Cadmium
- Lead
- Mercury

or, if these were present as traces, their concentration would be far below the limits permitted by law.

Tutti i processi produttivi coinvolti nella realizzazione delle nostre leghe sono concepiti, tracciati e monitorati per garantire alti standard qualitativi, l'origine delle materie prime impiegate è nota e la loro qualità viene verificata tramite analisi interne.

Pandora Alloys srl con la presente dichiara che tutte le leghe non contengono metalli nocivi quali:

- Berillio
- Cromo
- Cadmio
- Mercurio
- Piombo

o, qualora questi fossero presenti in tracce, la loro concentrazione sarebbe ben al di sotto della soglia consentita dalla legge.

Dr. Franco Vellani
 Director

Dr. Matteo Landini
 Dr. Valentina Novati
 QC Division